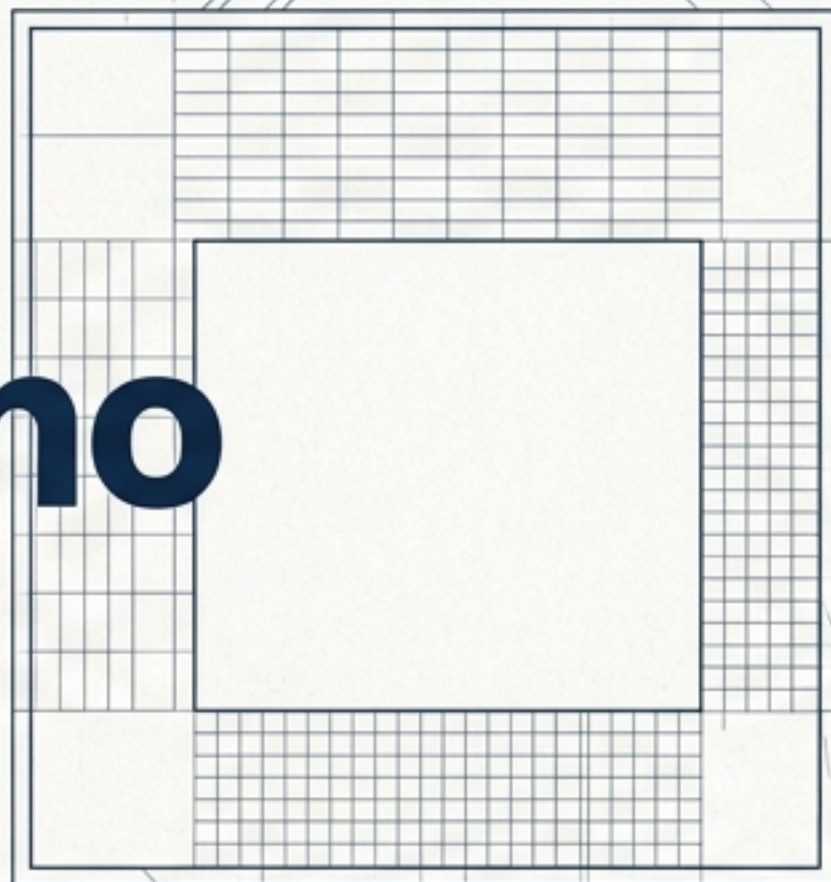


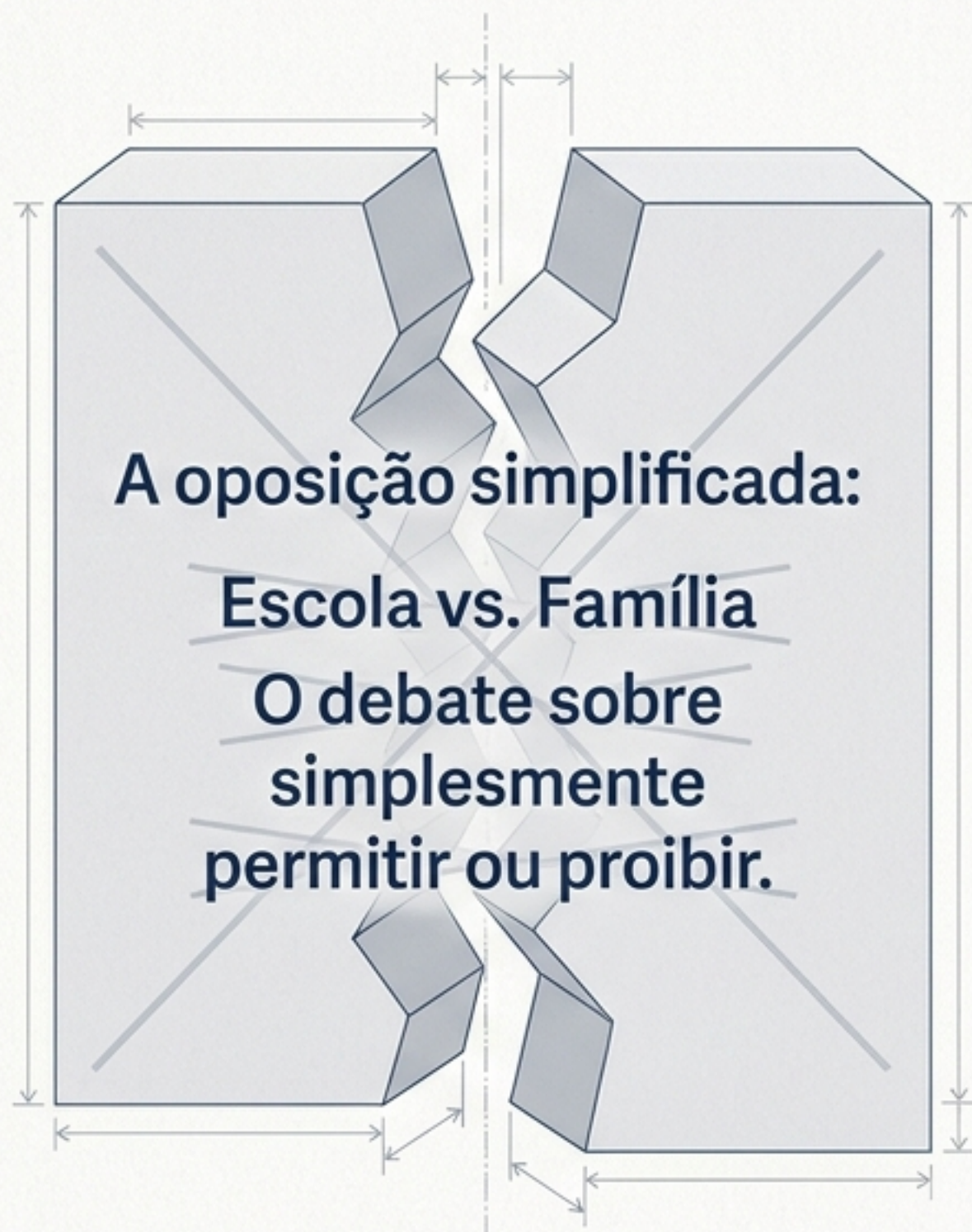
# Educação Domiciliar no Século XXI



Do debate ideológico aos ecossistemas personalizados de aprendizagem.

**Prof. Dr. Helio Dias**

Presidente do IVEPESP (Instituto para a Valorização da Educação e da Pesquisa do Estado de São Paulo)



A large graphic of interlocking gears in orange and green, with a central circle containing icons of a book, gears, and a shield. The gears are arranged in a circular pattern, suggesting a complex system or process.

A pergunta essencial:  
**Como garantir que**  
**toda criança**  
**aprenda, desenvolva**  
**competências e tenha**  
**seus direitos plena-**  
**mente protegidos,**  
**independentemente**  
**da modalidade?**

A verdadeira divisão é entre  
políticas ideológicas e políticas  
baseadas em evidências.

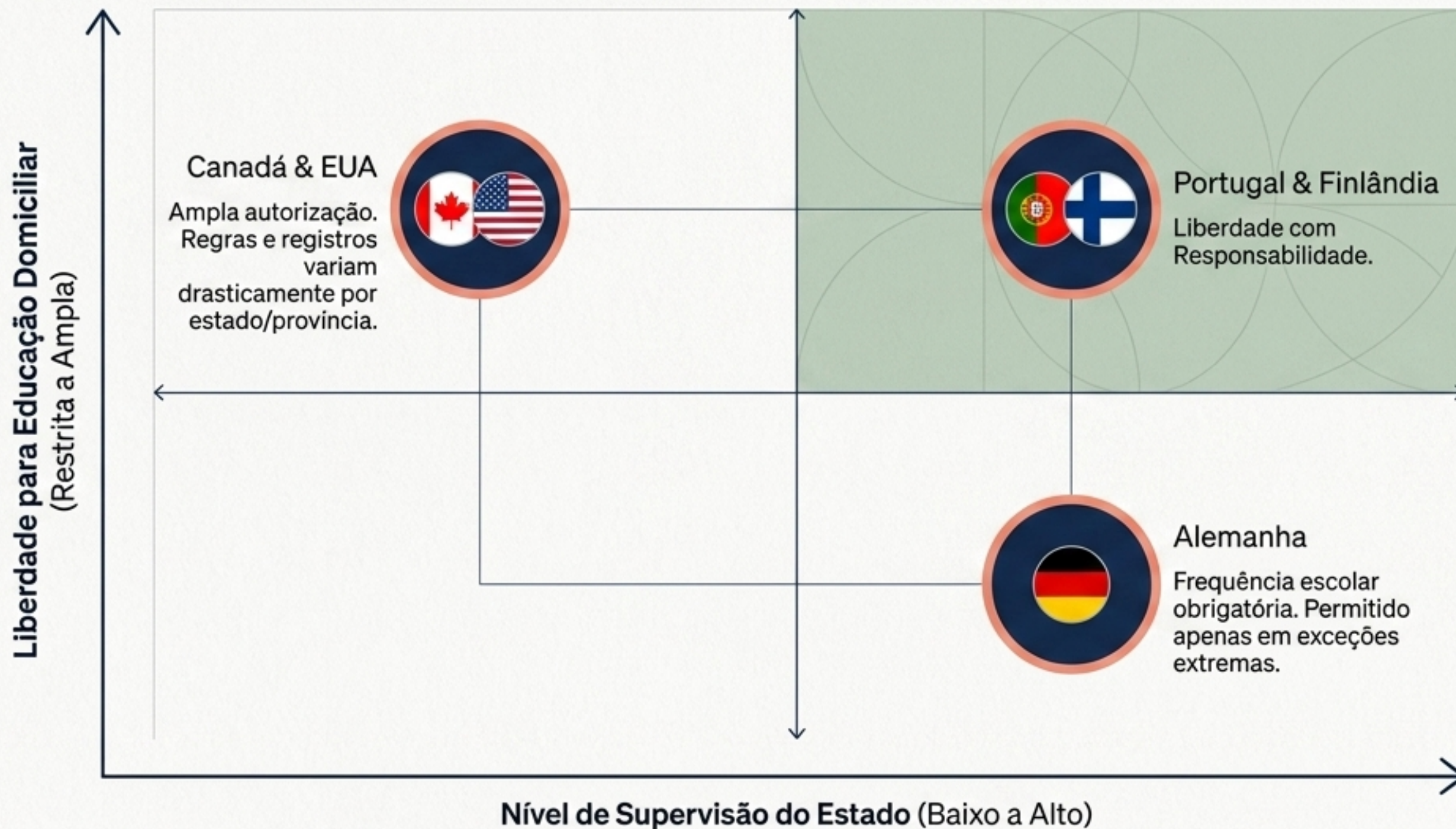
# A Falsa Dicotomia: Escola e Família

A Constituição Federal do Brasil estabelece que a educação é um dever conjunto.



Uma não substitui a outra. O desafio é construir mecanismos conjuntos de proteção e aprendizagem.

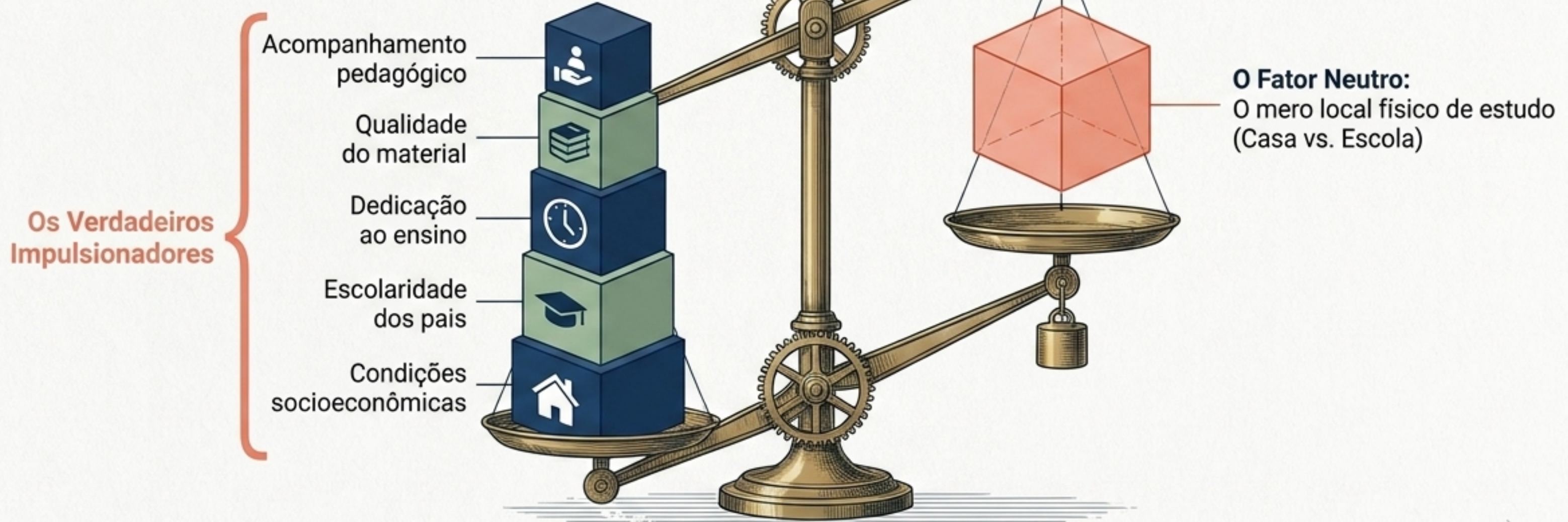
# O Panorama Internacional: Autonomia vs. Supervisão



## O Modelo de Referência

Exige matrícula obrigatória, exames nacionais periódicos, acompanhamento do sistema e comprovação de aprendizagem. Liberdade não significa ausência de avaliação.

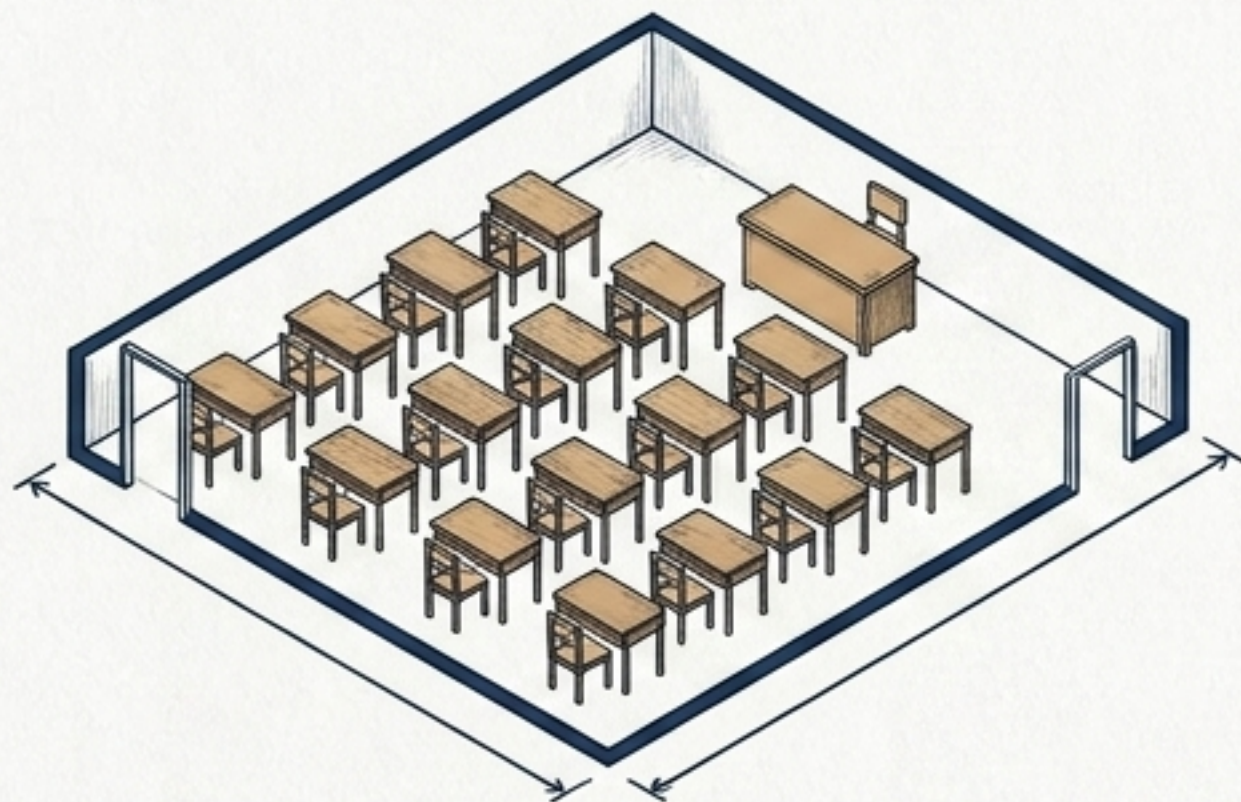
# O Que Dizem as Evidências Científicas?



Os resultados são altamente heterogêneos. Não existe evidência robusta de que o simples fato de estudar em casa produza melhores resultados. Os desfechos dependem do contexto.

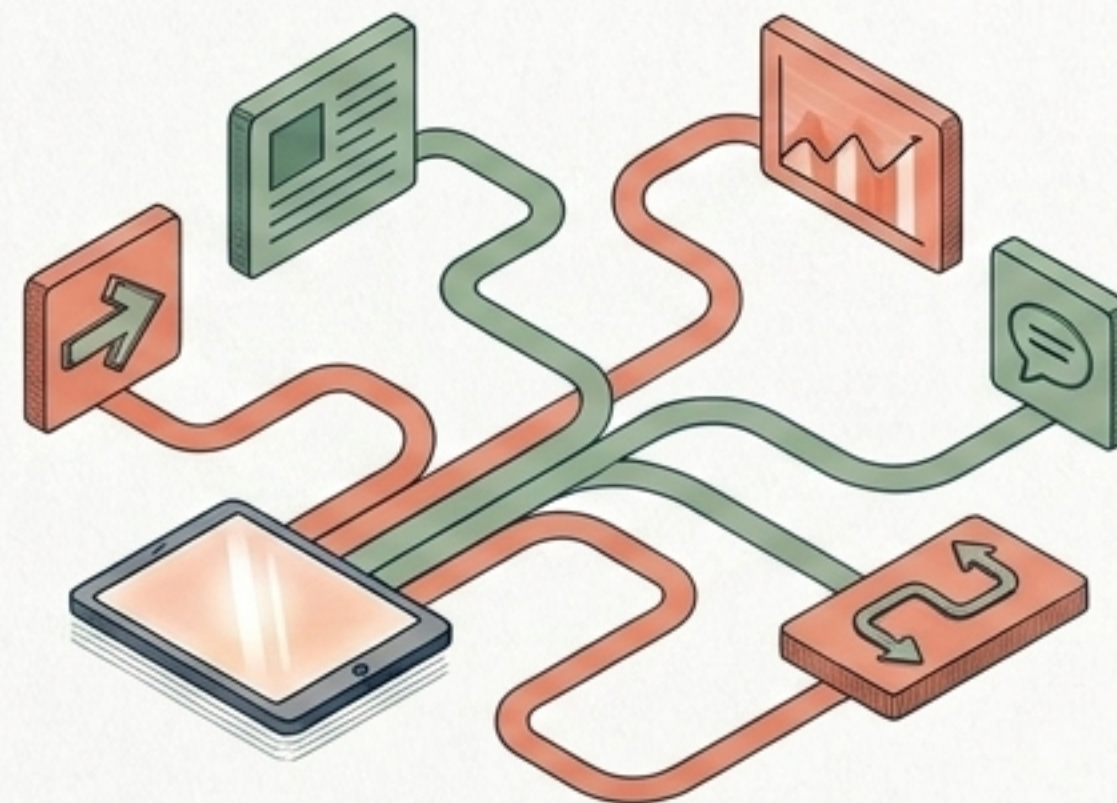
# A Disrupção da Inteligência Artificial

## A Era das Primeiras Leis



- Sem inteligência artificial ou plataformas adaptativas.
- O local físico era a única garantia de ensino.
- Ponto cego pedagógico para o Estado.

## A Era da IA

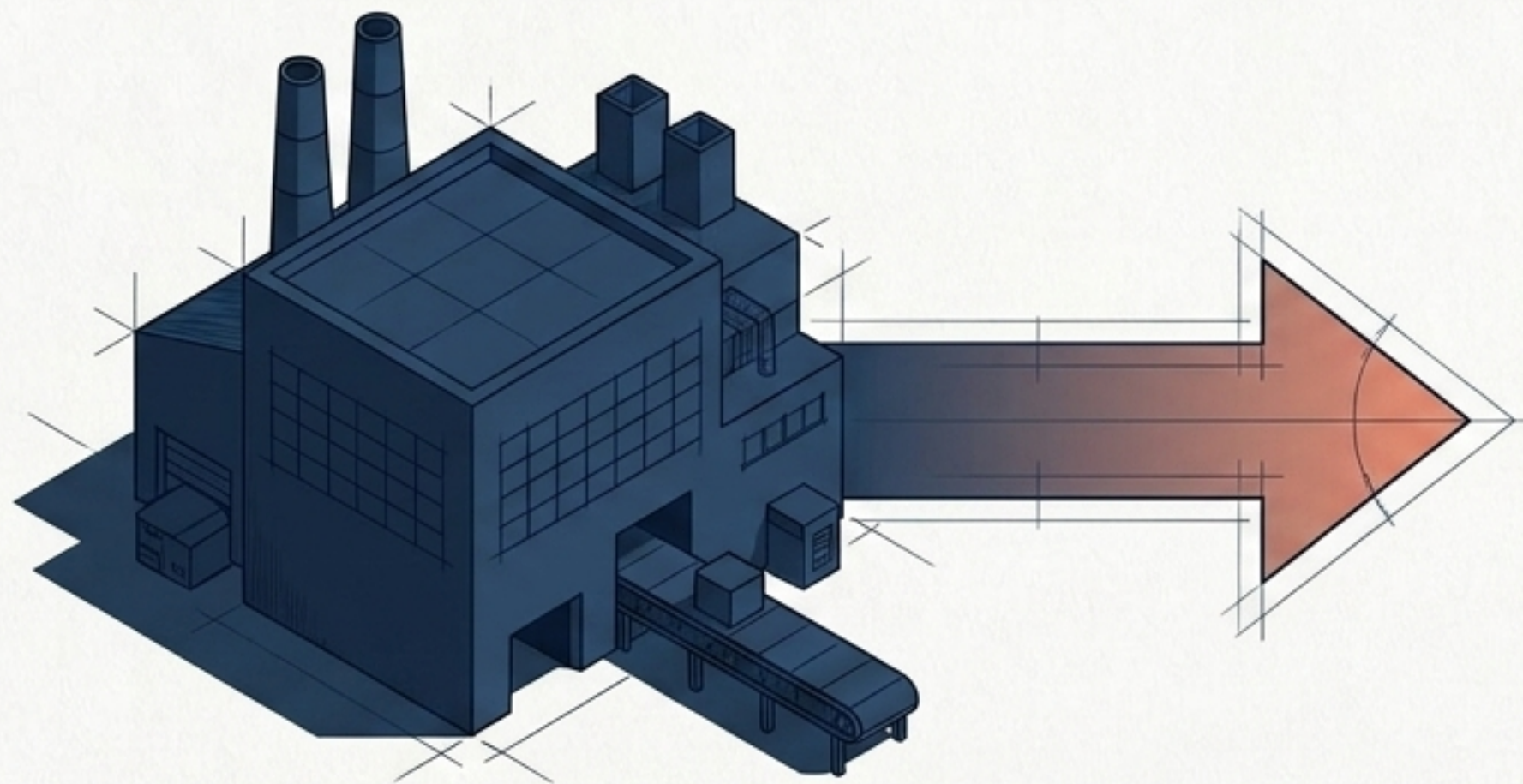


- Personalização e adaptação automática de exercícios.
- Monitoramento de dificuldades em tempo real.
- Feedback instantâneo de desempenho.

A tecnologia resolve o problema do monitoramento. O desafio das políticas públicas passa a ser verificar o que efetivamente foi aprendido, independentemente de onde.

# O Papel Insubstituível da Escola

**Velho Paradigma:** Transmissão de Informação



**Novo Paradigma:** Desenvolvimento Humano



A tecnologia e a IA assumem cada vez mais a função de transmitir conteúdo técnico e hard skills de forma eficiente e personalizada.

✓ Convivência democrática e cidadã.

✓ Desenvolvimento socioemocional.

✓ Trabalho colaborativo e resolução de conflitos.

✓ Construção de vínculos sociais essenciais.

# 5 Princípios para o Brasil Aprender com o Mundo



## Foco na Aprendizagem

Não basta exigir matrícula; é preciso medir resultados reais.



## Avaliações Periódicas

Demonstrar domínio contínuo das competências da BNCC.



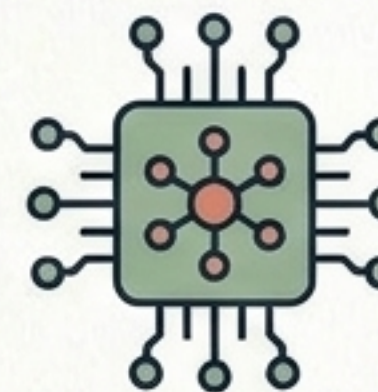
## Supervisão Pública

Liberdade educacional não elimina a necessidade de acompanhamento institucional.



## Socialização

Experiências coletivas são fundamentais para o desenvolvimento infantil completo.

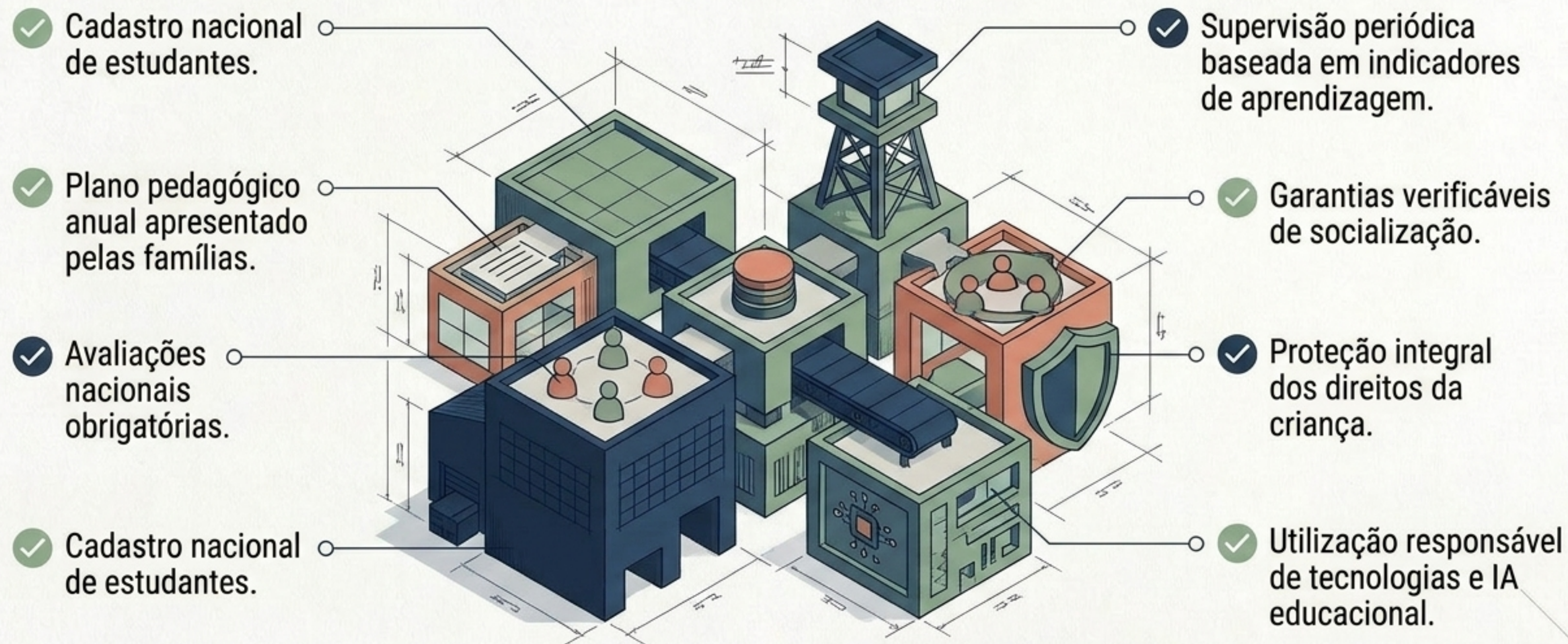


## Uso Inteligente de Tecnologia

A IA amplia oportunidades, mas jamais substitui totalmente as relações humanas.

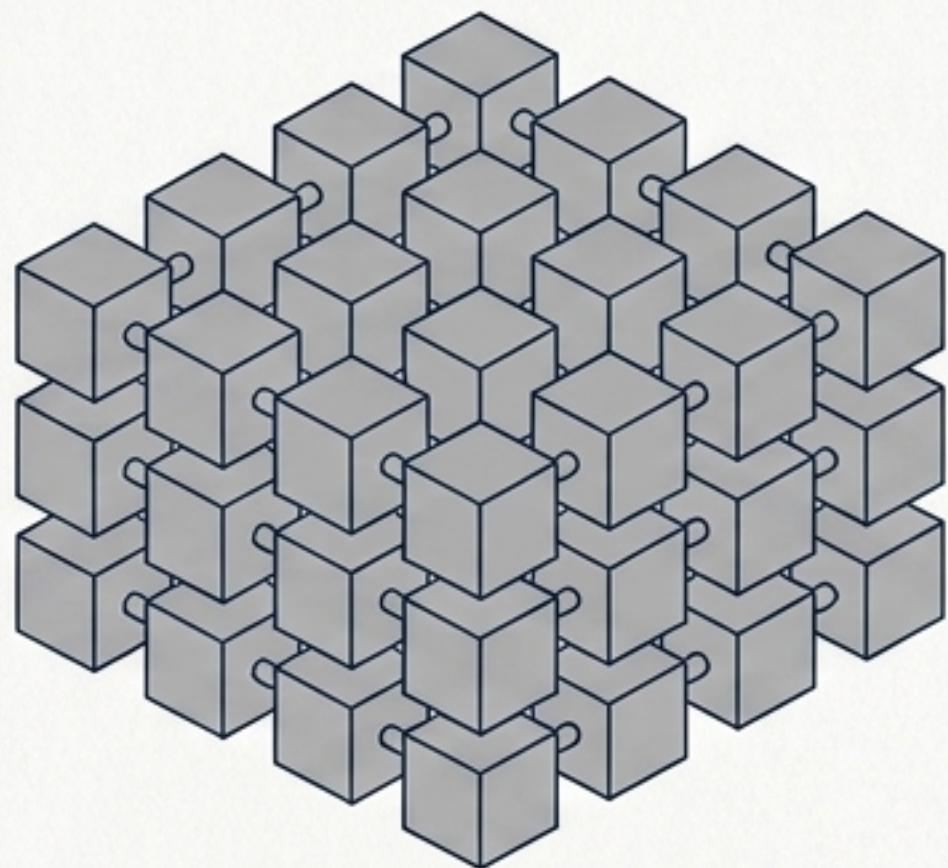
# A Proposta IVEPESP de Regulamentação

Conciliando liberdade educacional, responsabilidade pública e proteção integral da infância.



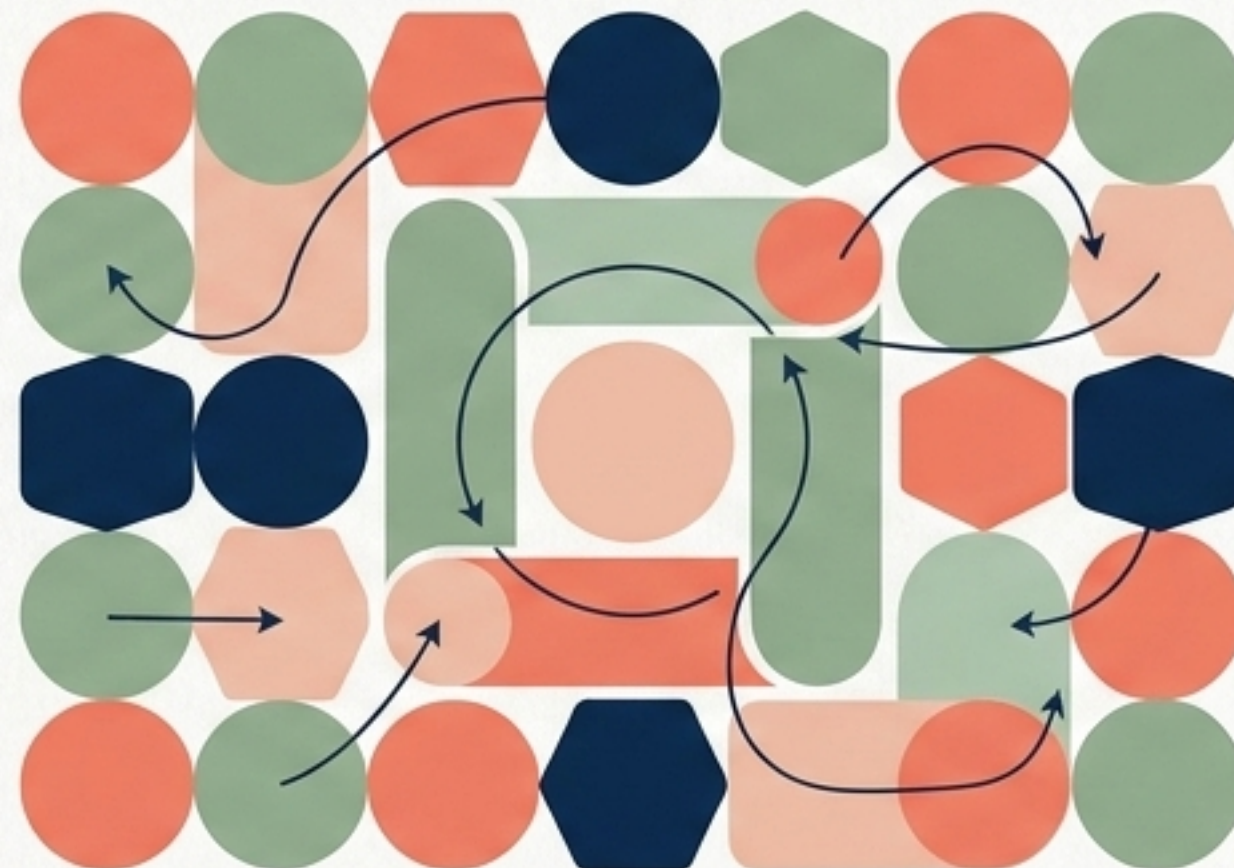
# A Mudança de Paradigma: Rumo à Educação 2050

## O Modelo de Fábrica (Séculos XIX-XX)



- Estudantes reunidos e organizados rigidamente por idade.
- Currículo homogêneo e ritmo único.
- Um único professor responsável pela transmissão.

## A Personalização em Massa (Século XXI)



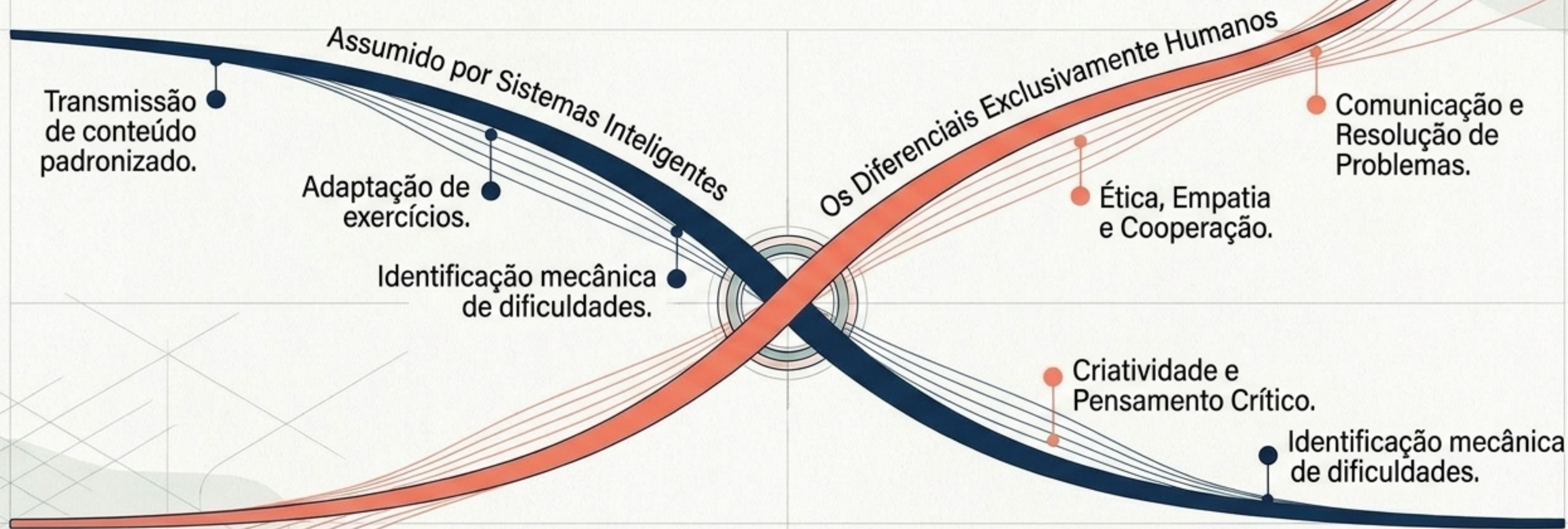
- Inteligência Artificial e aprendizagem adaptativa.
- Percursos de aprendizagem personalizados simultaneamente.
- O aluno no centro de múltiplos ecossistemas.

# O Ecossistema de Aprendizagem



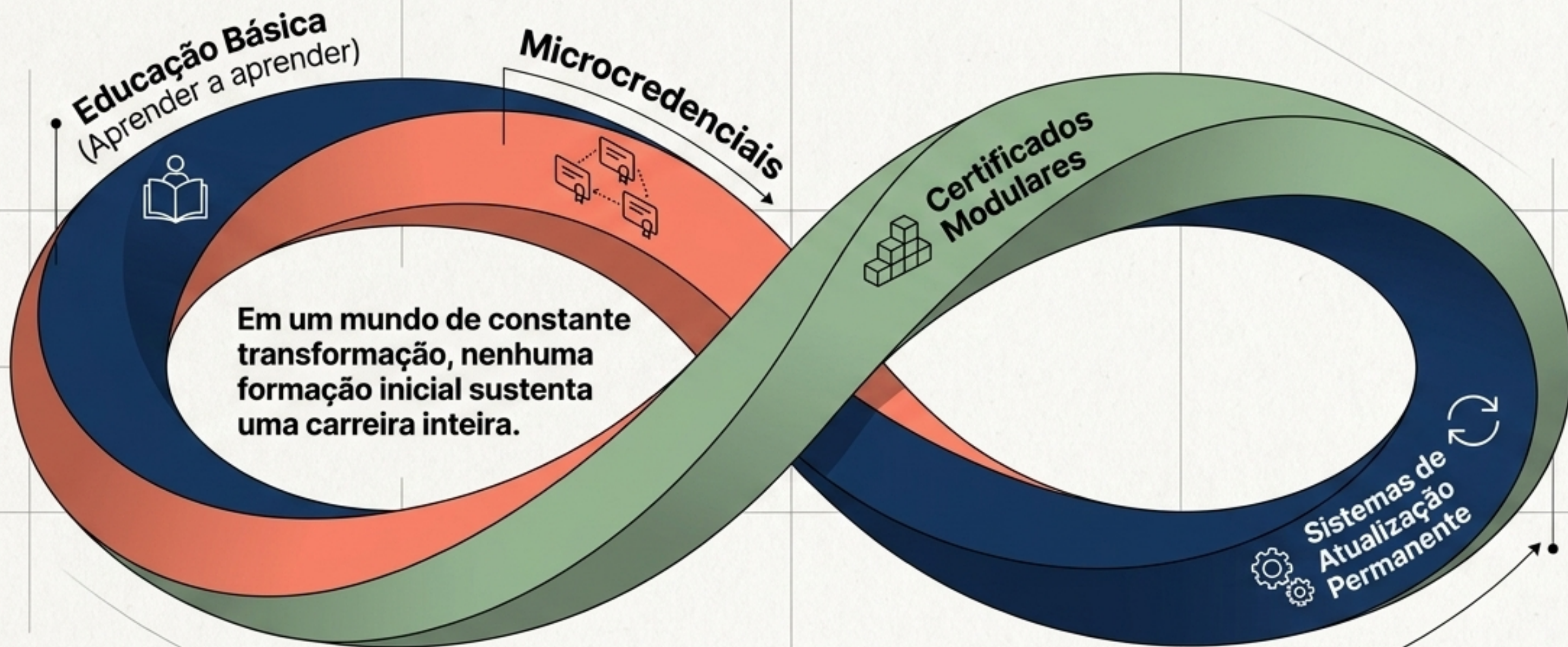
A escola não é substituída; ela deixa de ser o único espaço de conhecimento para coordenar um ecossistema integrado apoiado por IA.

# O Paradoxo da Tecnologia: O Valor do Fator Humano



Quanto mais sofisticada a IA, maior a exigência de investir nas capacidades estritamente humanas.

# Lifelong Learning: A Aprendizagem Contínua



A nova escola e o ensino domiciliar devem formar indivíduos capazes de se adaptar e utilizar criticamente o conhecimento contínuo.

~~O debate central deixa de ser: “Onde o estudante aprende?”~~

# A pergunta que deve orientar a educação brasileira nas próximas décadas é: **Ele está realmente aprendendo?**

O Brasil precisa construir modelos baseados em evidências científicas e avaliação contínua. Devemos abandonar as falsas dicotomias para criar sistemas flexíveis que garantam qualidade, inovação e a proteção integral das novas gerações.

# Sobre o IVEPESP

## Instituto para a Valorização da Educação e da Pesquisa do Estado de São Paulo.



Reconhecidos como Utilidade Pública, ICT e CRCE.



Entidade destituída de fins lucrativos com foco em evidências científicas.

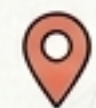
QR CODE - Leia o artigo completo



**Email:** [contato@ivepesp.org.br](mailto:contato@ivepesp.org.br)



**WhatsApp:** (11) 99699-4434



**Endereço:** R. Antonio Bastos, 618 - Santo André, SP



**CNPJ:** 15.151.763/0001-00