

O Paradoxo do Progresso

Inclusão Digital dos Idosos:
Quando a tecnologia aproxima alguns e afasta outros.



Uma análise estratégica baseada nas diretrizes do IVEPESP.

O Cruzamento de Duas Forças Inevitáveis

A Migração Digital



Atividades essenciais para a sobrevivência migraram integralmente para o ambiente online.

A Transição Demográfica



1/3 da população brasileira terá mais de 60 anos nas próximas décadas
(Fonte: IBGE)

Onde a digitalização compulsória encontra o envelhecimento populacional acelerado, nasce uma nova e invisível forma de desigualdade social.

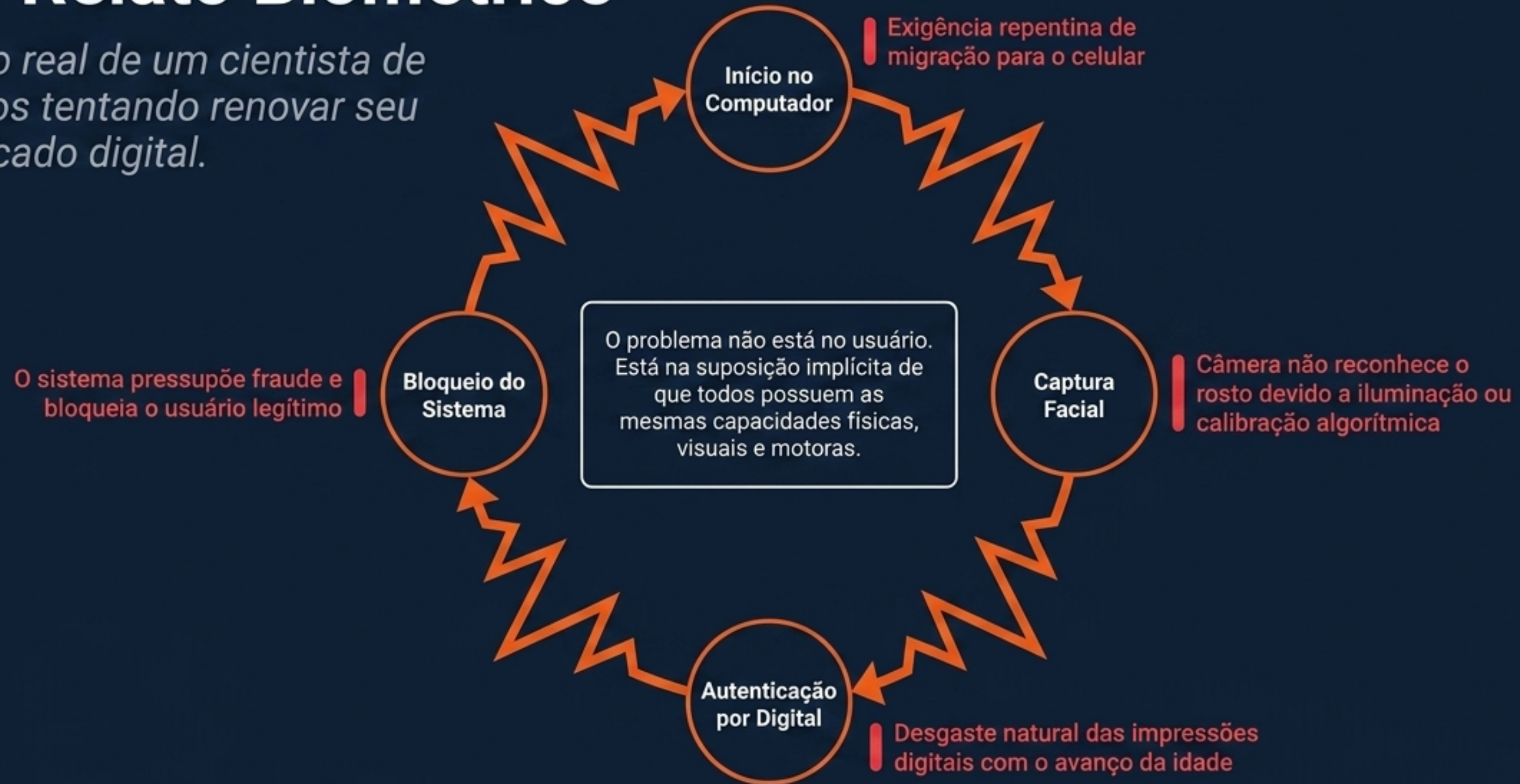
Matriz de Impacto: Exclusão Digital é Exclusão Social

Causa	Consequência	<u>Impacto na Vida</u>
Aplicativos bancários inacessíveis	Necessidade de delegar senhas a terceiros	Risco Financeiro e Exposição a Golpes. Perda de autonomia.
Plataformas de telemedicina complexas	Impossibilidade de agendar exames ou consultas	Risco Direto à Saúde e quebra no acompanhamento médico.
Autenticação governamental falha	Bloqueio de senhas em portais de serviços públicos	Perda de Cidadania e bloqueio de benefícios previdenciários.



A Jornada da Fricção: Um Relato Biométrico

O caso real de um cientista de 73 anos tentando renovar seu certificado digital.



O Paradoxo da Inovação



Tecnologias criadas para facilitar a vida estão, paradoxalmente, gerando barreiras intransponíveis quando ignoram o design universal.

A Dualidade da Inteligência Artificial

A Ameaça (O Lado Sombrio)

Exclusão Algorítmica

Sistemas treinados apenas com dados de jovens.

Golpes Digitais Facilitados

Clonagem de voz e mensagens automatizadas focadas em idosos.

Interfaces Impessoais

Chatbots rígidos que não compreendem contexto.

A Solução (O Lado Luminoso)

Interação por Voz Nativa

Eliminação total da necessidade de digitação.

Interfaces Adaptativas

A IA identifica a dificuldade motora e simplifica os menus em tempo real.

Suporte Preditivo

Assistentes que guiam o usuário passo a passo no preenchimento de formulários complexos.

A IA deve ampliar a autonomia humana, não aprofundar desigualdades.

O Motor da Inclusão: Um Framework de Duas Frentes



Aprender a utilizar tecnologias digitais tornou-se uma competência de sobrevivência para toda a vida, exigindo suporte sistêmico.

Agenda IVEPESP: Um Plano Tático para o Brasil



Design & UX

1. Interfaces simplificadas e acessíveis por padrão.
2. Múltiplos métodos de autenticação (redução da dependência biométrica).



Educação & Segurança

3. Programas perenes de alfabetização digital para idosos.
4. Capacitação preventiva e específica contra golpes digitais.



Inovação & Pesquisa

5. Integração de IA como suporte assistido (interfaces conversacionais).
6. Fomento à pesquisa em Interação Humano-Máquina para o envelhecimento.



Governança & Políticas Públicas

7. Certificação obrigatória de acessibilidade para serviços digitais públicos e privados.
8. Inclusão oficial da Longevidade Digital nas políticas de transformação digital.

O Novo Paradigma da Transformação Digital

~~Exigir que as pessoas envelheçam e se adaptem à tecnologia.~~



Desenvolver tecnologia que envelheça e se adapte às pessoas.

Uma sociedade verdadeiramente digital não pode deixar para trás, no escuro, justamente a geração que construiu a infraestrutura para que ela existisse.

“Tecnologia que exclui não representa progresso. Progresso verdadeiro é aquele que amplia oportunidades para todos.”

Prof. Dr. Helio Dias
Presidente do IVEPESP



Utilidade
Pública



ICT



CRCE